

# A19W006 (3000V1800A)

過電流遮断回路で破壊音・飛散を大幅に抑制  
実験室や試作評価に最適な動特性実験機



ハイパワー  
3000V 1800A

破壊音、飛散を大幅に抑制  
過電流遮断回路

電気工事不要  
AC100Vモデル

最大電圧：	3000V
最大電流：	1800A
誘導負荷：	100uH/200uH/500uH/1mH/2mH/EXT
パルス：	シングル/ダブル/マルチ/EXT/同期整流 (0.10~99999.99us)
用力：	AC100V 20A
外寸：	W1000×D997×H1735mm (突起部除く)
安全装備：	過電流遮断回路、自己診断機能、破片飛散防止ドア、自動ドアロック 非常停止スイッチ、多重電圧監視、高電圧警告表示、多重放電回路 積層信号灯 (シグナルタワー)
他：	試験前後ショートチェック、同期整流モード、 繰り返しモード (1~20億回)、二か国語対応 (日本語/English) 音声ガイダンス

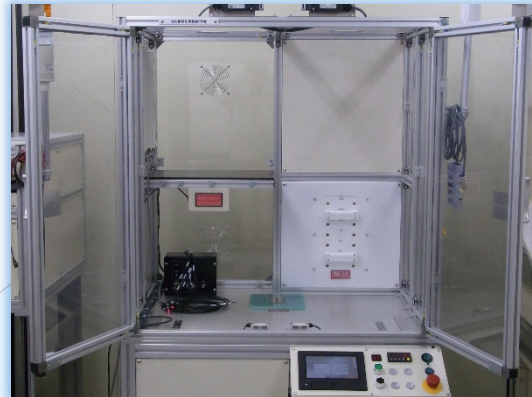
# 特徴



スイッチング用  
高速ゲートドライバ※



Qg試験用  
定電流ゲートドライバ※



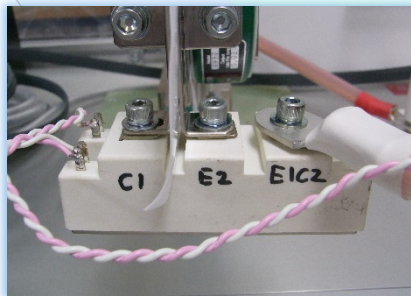
自動ロック式  
安全ドア



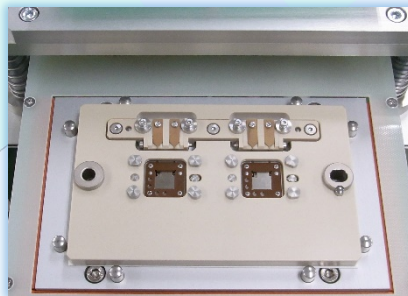
音声ガイダンス付  
タッチパネル操作

# 運用例※

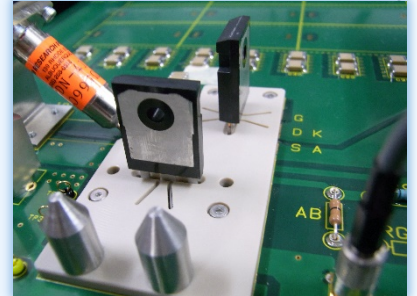
シングルパルス    ダブルパルス    マルチパルス    リカバリ    短絡    Qg



モジュール評価

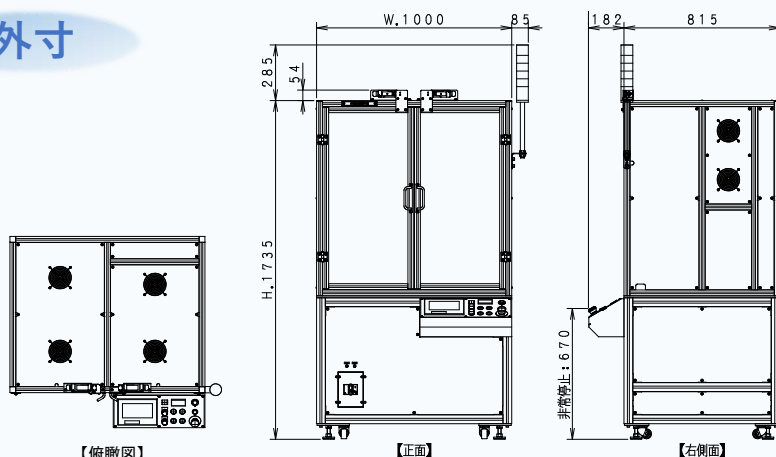


チップ試験



TOパッケージ評価

# 外寸



# 連絡先

コペル電子株式会社  
〒243-0034  
神奈川県厚木市船子43  
TEL. 046-247-7366  
E-Mail [marketing@copernics.co.jp](mailto:marketing@copernics.co.jp)  
WEB. <https://www.copernics.co.jp>

